

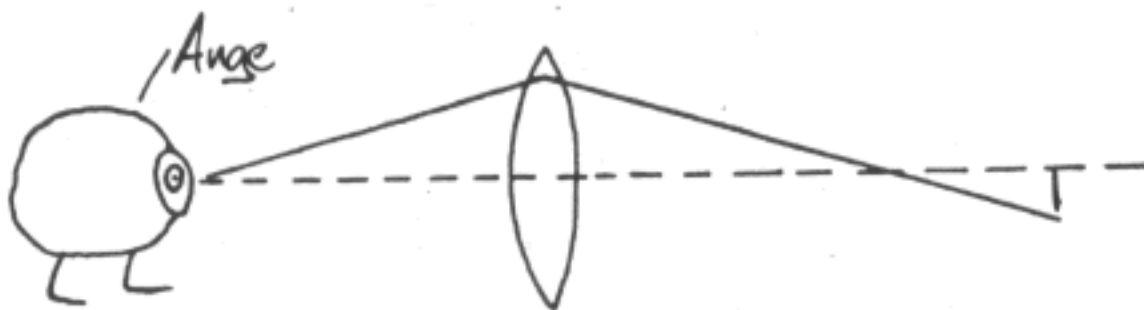


Im Sommer täglich von 8.00 Uhr
bis 22.00 Uhr geöffnet.

Auf Einsteins Spuren

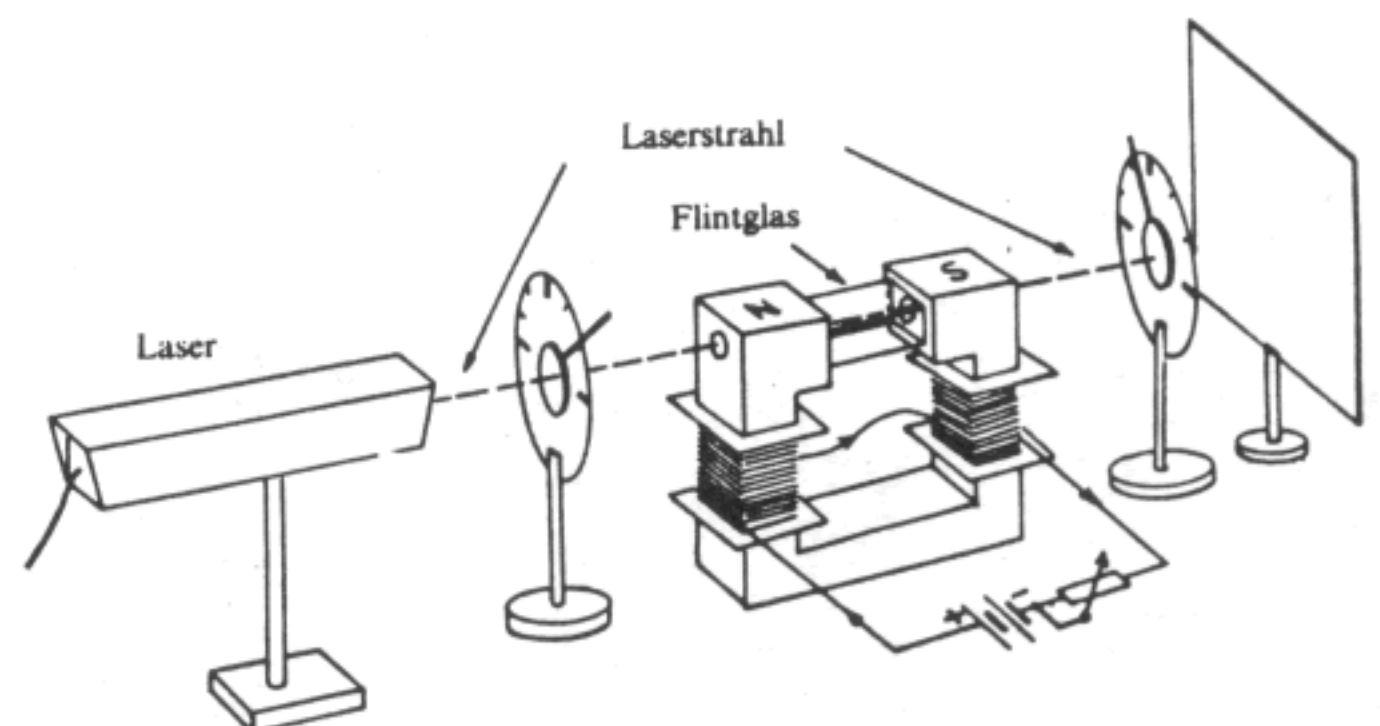
Eigentlich hatten wir erwartet, daß der LK Physik ähnlich trocken werden würde, wie wir das aus der 11. Klasse gewohnt waren. Als wir aber erfuhren, daß Herr Fuhrmann den Kurs leitet, waren unsere Zweifel fast wie weggeblasen. Statt trockenen Unterrichts waren uns witzige Einlagen sicher. So kam es dann auch knüppeldick auf uns zu.

Da verschwand Herr Fuhrmann zum Beispiel hinter dem Pult und rutschte auf den Knien herum. In dieser Position schrieb er weiter, weil er keine Lust hatte, die Tafel hochzuschieben. Und auch seine Tafelbilder erregten stets Heiterkeit. Das beste gelang ihm beim Thema Optik:



Besonders hilfreich waren auch seine Eselsbrücken: die Halbwertszeit von ^{14}C bestimmt man beispielsweise, indem man vom Erdradius 640 abzieht und dann auf 5730 kommt – die Halbwertszeit des ^{14}C -Isotops! Vielen Dank für diesen Tip. Vielen Dank!

Abschließend können wir sagen: langweilig war es nie! Es war schon eine außergewöhnliche Zeit im LK Ph30.



Volker Hartung